

安徽师范大学

2017 年招收硕士研究生考试

科目名称: 作曲技术理论

科目代码: 863

得分	评卷人	复核人

一、四部和声配置题 (共 80 分) 为指定的旋律做两种不同的四部和声配置。

- 要求:
1. 两种不同配置要有清晰的、不同的思路;
 2. 要体现出对于正三和弦、常用副三和弦以及七和弦、副属和弦、副下属和弦、变和弦的熟练运用; 要在所用和弦下方写出和弦标记 (未标记的降一档评分);
 3. 每种配置中至少安排两次一级关系转调; 要写出调标记 (未标记的降一档评分);
 4. 要充分体现和声的结构功能。

第一种配置:

注意事项

各考点及考生:

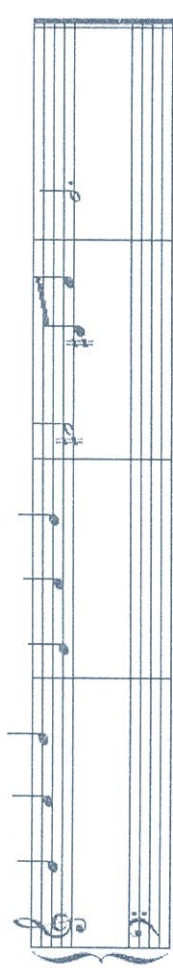
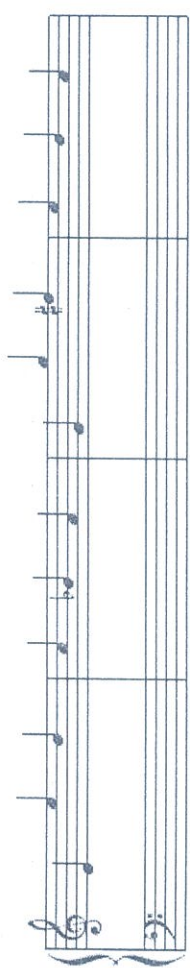
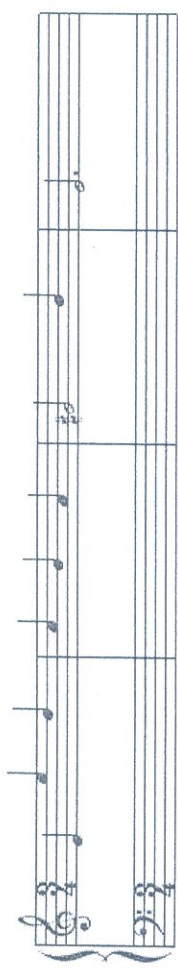
1. 本科目考生必须在本试卷纸上答题, 本试卷兼答题卡。
2. 考生编号、姓名、报考专业必须写在装订线内指定位置。
3. 字迹清楚、保持卷面清洁。一律使用兰色、黑色钢笔、签字笔。
4. 禁止做任何与考试无关标记。

安徽师范大学研招办

题号	分数	阅卷人
一		
二		
总分		

考生请注意: 本试卷兼答题卡

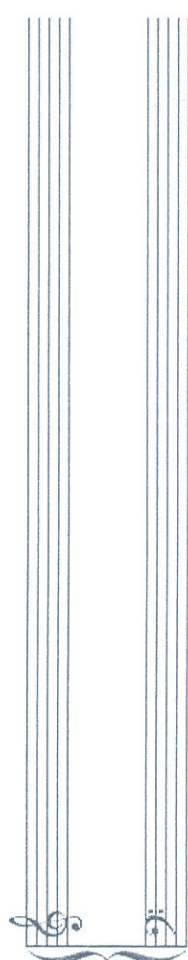
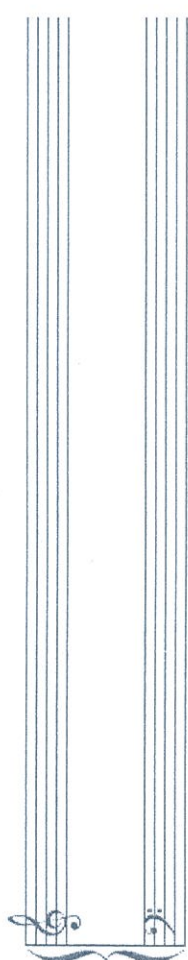
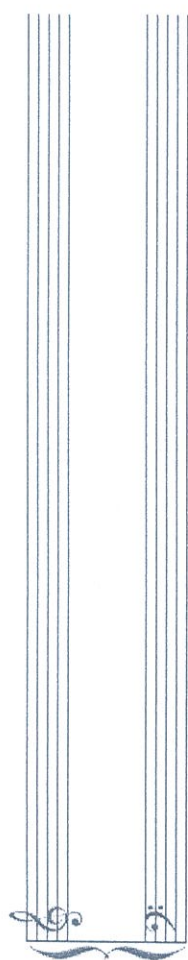
第二种配置:



得分	评卷人	复核人

二、复调写作题 (共 70 分) 根据所给动机, 写一首完整的二声部赋格曲。

- 要求:
1. 音乐结构合理, 音乐逻辑清晰;
 2. 至少运用下列手法中的三种: 八度复对位、十二度复对位、倒影对位、横向可动对位、纵横可动对位、卡农模进;
 3. 必须在乐谱上注明所用手法 (未标记的降一档评分);
 4. 必须在乐谱上注明个部分的名称 (如: 呈示部、展开部、再现部、间插段等; 未标记的降一档评分)。

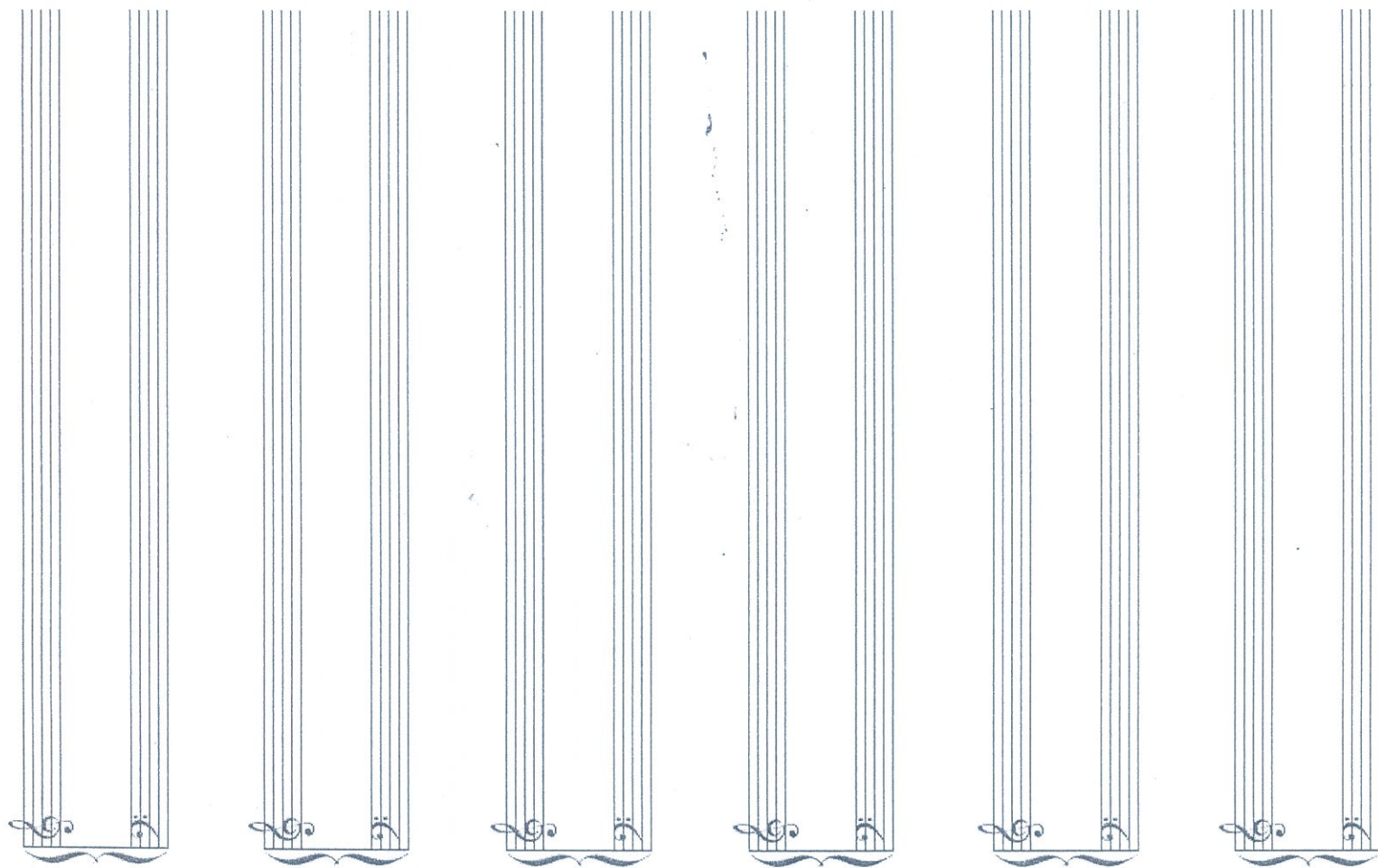


This block contains six sets of empty musical staves, arranged in two columns of three. Each set consists of two staves joined by a brace at the bottom. The left staff of each set has a treble clef, and the right staff has a bass clef. The staves are otherwise blank.

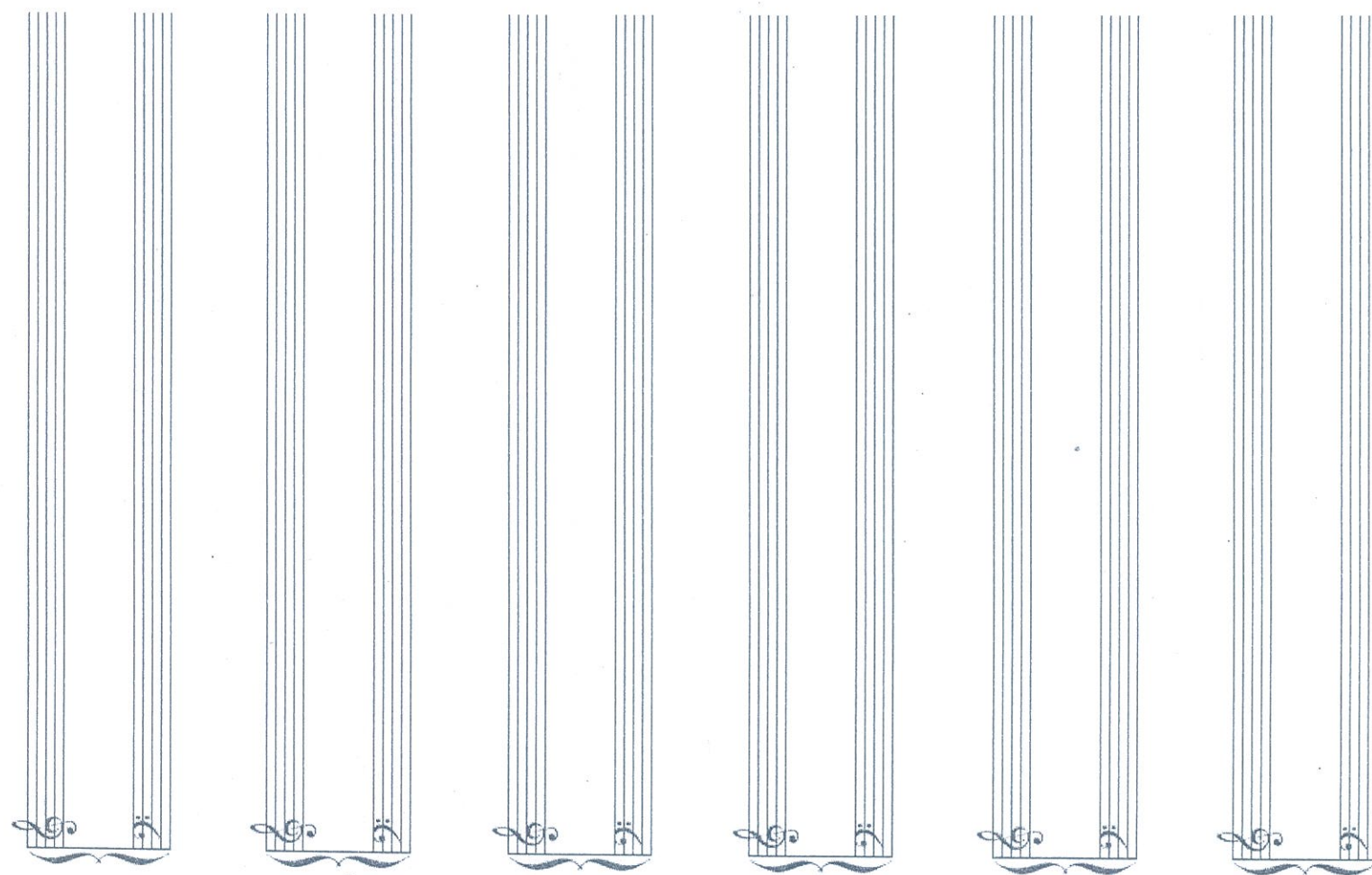
This block contains six sets of empty musical staves, arranged in two columns of three. Each set consists of two staves joined by a brace at the bottom. The left staff of each set has a treble clef, and the right staff has a bass clef. The staves are otherwise blank.

请 不 要 越 过 此 线

答题不要超过此线



共 8 页 第 8 页



共 8 页 第 7 页